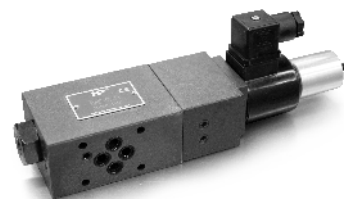


EMPR 叠加式比例减压阀

1. 叠加式比例减压阀减少了装置和安装空间。
2. 不需要特殊安装技能，而且很快和方便地增加或者改变液压油路。
3. 对系统内的压力与输入电流成比例快速进行减压控制。
4. 适用于机床的夹持相关装置。由于具有溢流功能，可以达到快速响应的性能。



比例阀

型号说明

EMPR-02P-1-V-20

叠加式比例减压阀

公称通径
02: 6通径

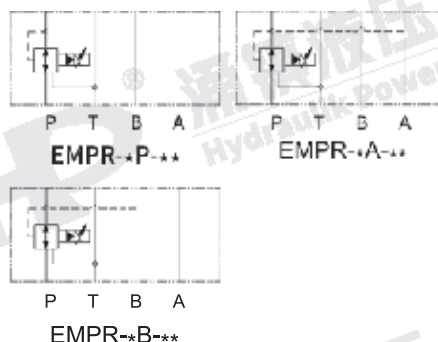
功能动作孔
P: P孔

设计代号

密封材料
空白: 丁腈橡胶
V: 氟橡胶

调压范围
0: 3-25bar
1: 4-70bar
2: 6-140bar
3: 15-280bar

● 液压符号



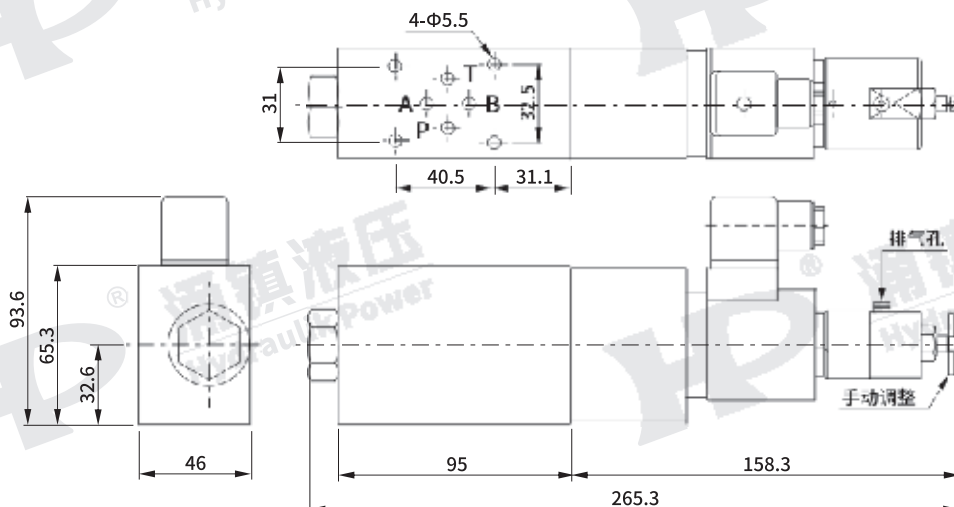
● 规格表

型号	最高工作压力 (bar)	最大流量 (l/min)	最高允许背压 (bar)	额定电流 (mA)	线圈电阻(Ω) 在20°C	滞环(%)
EMPR-02P-*-20	250	30	25	850	20	>3%
EMPR-03P-*-20		80				
EMPR-03A-*-20						
EMPR-03B-*-20						

外形尺寸图

安装面: ISO 4401-AB-03-4-A

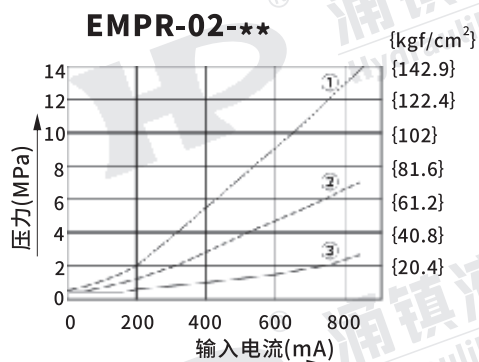
● EMPR-02P-*-20



压力降特性曲线

● 输入电流-压力特性

液压油粘度:32mm²/S

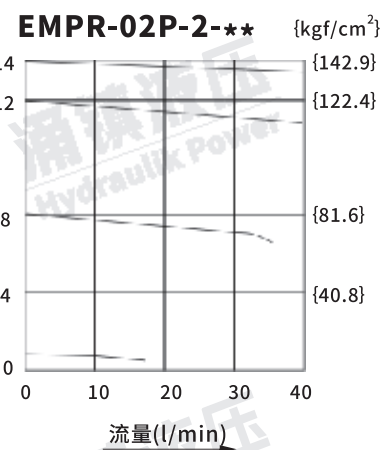
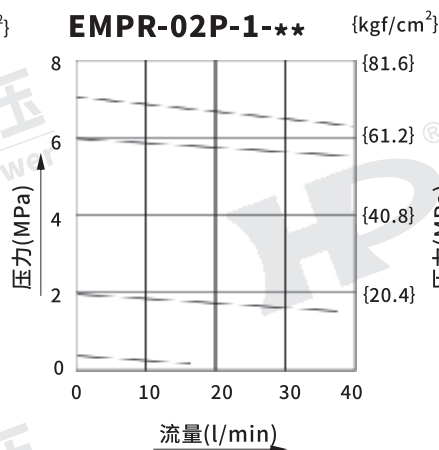
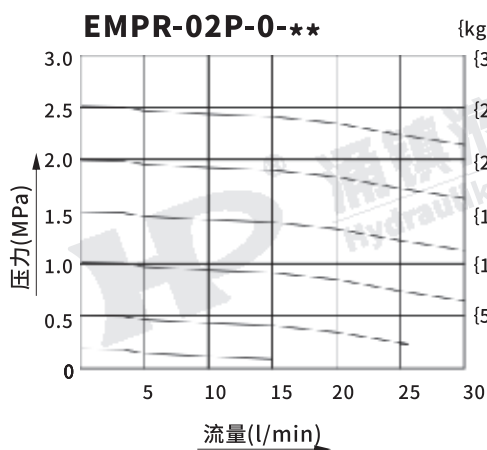


①EMPR-02P-2-***

②EMPR-02P-1-***

③EMPR-02P-0-***

● 流量-压力特性



● 油温特性

