

叠加式电控溢流阀

型号说明

MSRF-03P-1PN-K-1-A230-20-V

叠加式
电控溢流阀

公称通径
03: 10通径

功能动作孔
P: P孔

控制方式
1PN: 常开卸荷
1NP: 常闭保压

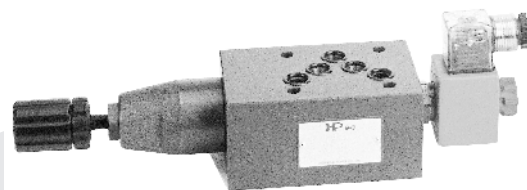
调整杆型式
空白: 未附旋钮(订制)
K: 附塑胶旋钮(标准)

密封件
空白: 丁腈橡胶
V: 氟橡胶

设计代号

线圈电压
D12: 12V DC
D24: 24V DC
A115: 115V AC
A230: 230V AC

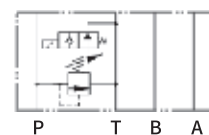
调压范围
1: 8~70bar
2: 35~140bar
3: 70~250bar



● 液压符号



MSRF-03P-1PN



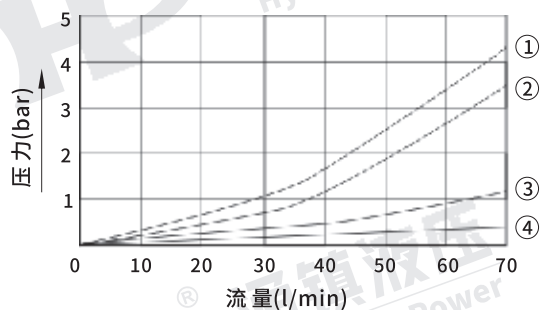
MSRF-03P-1PN

● 规格表

型号	额定压力 (bar)	最大流量 (l/min)	重量 (kg)
MSRF-03P-★★	250	70	3.6
使用油液	ISO VG 32,46,68	污染标准	≤NAS12级,25μm
粘度范围	10~400 cSt	表面处理	磷酸盐皮膜处理
操作温度	-15~70°C		

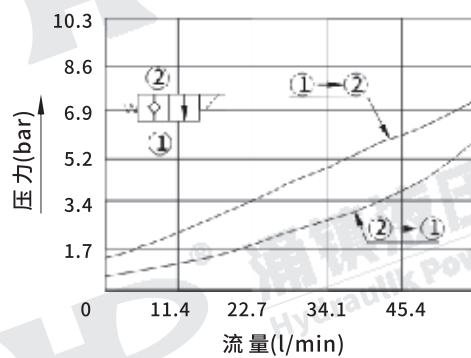
特性曲线

● 压力降特性曲线



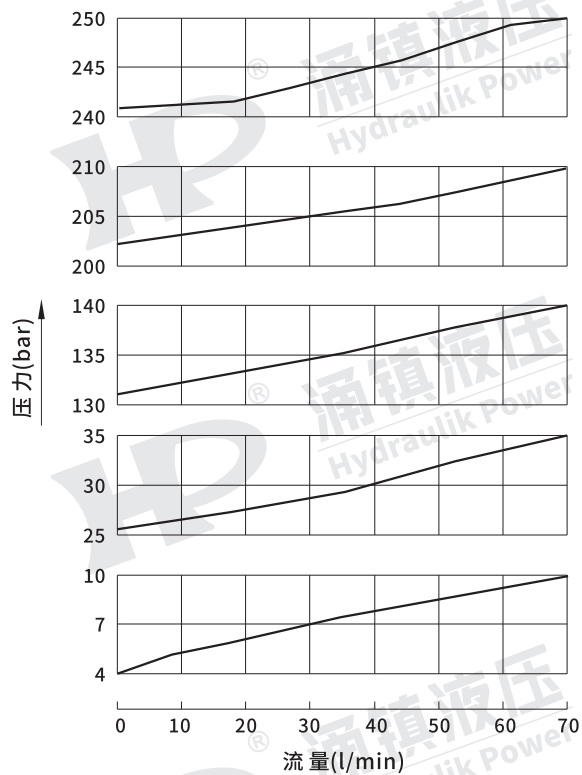
- ① : MSRF-03P的T油路
- ② : MSRF-03P的A油路
- ③ : MSRF-03P的B油路
- ④ : MSRF-03P的P油路

● 电磁换向阀通电时自由流量-压力降特性

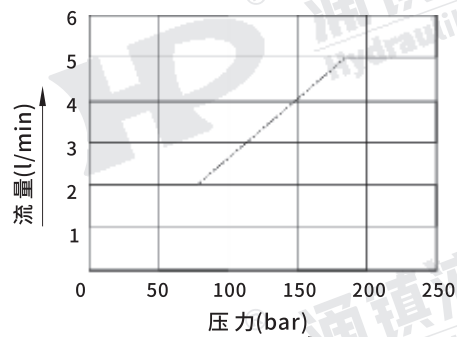


测试条件: 粘度: 32cSt; 温度: 40°C

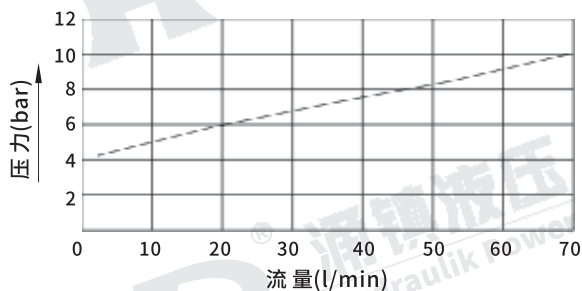
● 溢流-负载特性曲线



● 最小流量特性



● 最低调整压力特性



外形尺寸图

单位: mm

安装面: ISO 4401-AC-05-4A

